

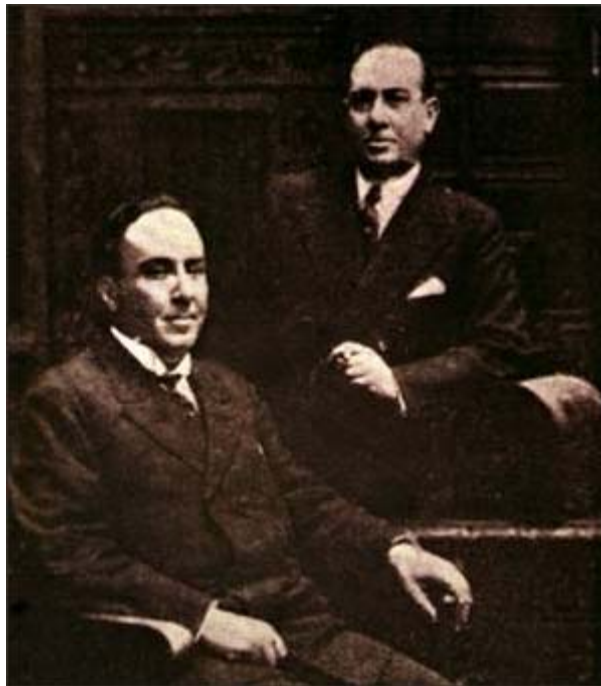
## ANTONIO MACHADO

Antonio Machado vivió desde 1875 hasta 1939.

Perteneciente al movimiento literario conocido como generación del 98.

Nació en Sevilla y vivió luego en Madrid, donde estudió. En 1893 publicó sus primeros escritos en prosa, mientras que sus primeros poemas aparecieron en 1901. Viajó a París en 1899, ciudad que volvió a visitar en 1902, año en el que conoció a **Rubén Darío**, del que sería gran amigo durante toda su vida. En Madrid, por esas mismas fechas conoció a **Unamuno, Valle-Inclán, Juan Ramón Jiménez** y otros escritores de los que también fue amigo. Fue catedrático de Francés, y se casó con Leonor Izquierdo. En 1927 fue elegido miembro de la Real Academia Española. Durante las décadas de 1920 y 1930 escribió teatro con su hermano, también poeta, Manuel, estrenando varias obras entre las que destacan **La Lola se va a los puertos**, de 1929, y **La duquesa de Benamejí**, de 1931. Cuando estalló la Guerra Civil española estaba en Madrid. Posteriormente se trasladó a Valencia, y Barcelona, y en enero de 1939 se exilió al pueblo francés de Collioure, donde murió en febrero.

Su primer libro es **Soledades**, de 1903, unos poemas de carácter modernista. **Campos de Castilla**, de 1912. En 1917 se publicaron **Páginas escogidas**, y la primera edición de **Poesías completas**. En 1914, **Nuevas canciones**. Hubo nuevas ediciones de **Poesías completas**, en 1928. En 1936, publicó un libro en prosa, **Juan de Mairena**. En 2001 se publicaron póstumamente sus **Prosas dispersas** (1893-1936), un volumen que recoge cartas y escritos inéditos de la más variada índole.



**HERMANOS MACHADO**

Mi infancia son recuerdos de un patio de Sevilla,  
y un huerto claro donde madura el limonero.  
Mi juventud veinte años en tierra de Castilla,  
mi historia, algunos casos que recordar no quiero.